

**JET-GD
(RAL9016)**

- Sugárfúvókák
- Kör keresztmetszethez
- Alumínium
- Fehér, RAL9016



JET befúvó típus JET-GD (RAL9016)

JET sugárbefúvó, kézi állítási lehetőséggel.
RAL9016 színben

Alkalmazási terület

- JET befúvó a szellőző és légkondicionáló rendszerekben használatos hideg és meleg levegő befúvására, ahol előírás a nagy vetőtávolság és az alacsony zajszint
- A befúvási szög manuálisan állítható a hűtési vagy fűtési igénynek megfelelően

Anyaga

- Alumínium

Színe

- Fehér, RAL9016

Kivitel

- A JET befúvó manuálisan állítható 30°-ban minden irányban

Beépítés

- Fali vagy négyzetes légcsatornába építés csavarokkal
- A takarókeret egy negyed fordulat elfordításával eltávolítható a rögzítőcsavarkhoz való hozzáféréshez
- Elhelyezés kör keresztmetszetű légcsatornára leágazásként **ARG** nyeregídommal és **MDV** idomkapcsolóval, vagy közvetlenül a kör csonkhoz

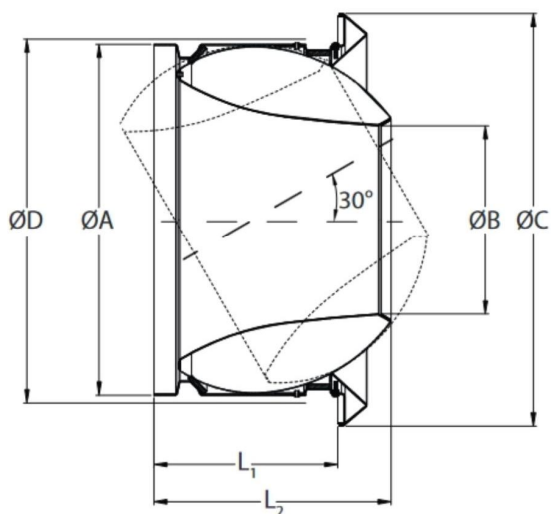
Kírási szöveg minta

- JET típusú befúvó elem az olyan alkalmazásokra, ahol nagy vetőtávolság szükséges. Anyaga: anodizált alumínium, színe: RAL9016
- **Cairox** típus **JET-GD**

Rendelési példa

JET-GD, 315

- **JET-GD** = Anemosztát típusa
- **315** = Csatlakozó átmérő



JET-GD	ØA [mm]	ØB [mm]	ØC [mm]	ØD [mm]	L1 [mm]	L2 [mm]
125	125	60	175	130	72	100
150	150	75	200	155	85	113
160	160	80	210	165	90	120
200	200	105	266	205	109	143
250	250	128	315	255	135	180
315	315	165	395	320	173	230
400	400	210	500	405	195	260

Útmutató a méretezéshez
